

AYLIK FON BÜLTENİ

KYA

HİSSE SENEDİ

TRY

ŞUBAT 2024

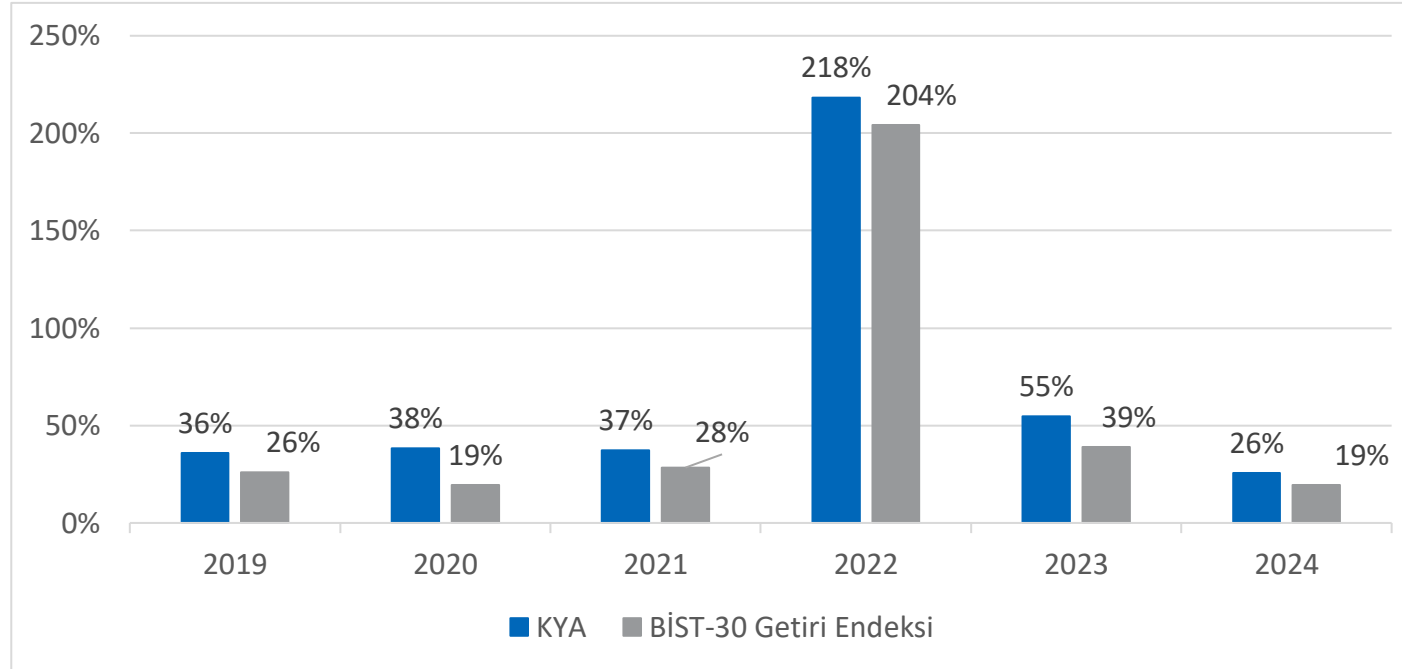
Yatırım Araçlarının Getirisi

	Günlük	Haftalık	Aylık	2024
KYA	0,76%	-0,81%	8,95%	25,59%
BİST-30 Getiri Endeksi	-1,25%	-3,82%	3,60%	19,47%
BİST-KYD Hisse Senedi	1,12%	-1,25%	7,74%	23,52%
BİST-KYD O/N Endeksi	0,38%	0,76%	3,56%	7,79%

Fon Stratejisi

Fonun yatırım stratejisi, Türkiye sermaye piyasalarında işlem gören ortaklık payları ile ortaklık paylarına dayalı türev ürünler kullanarak BİST-30 endeksine denk bir risk ile, BİST-30 endeksinden daha yüksek bir getiri elde etmektir.

KYA Performans Grafiği



Kare Portföy Hisse Senedi Fonu (Hisse Senedi Yoğun Fon) Getirileri (%)

	Ocak	Şubat	Mart	Nisan	Mayıs	Haziran	Temmuz	Ağustos	Eylül	Ekim	Kasım	Aralık	Yıllık
2009	-1,24	-8,56	8,96	25,50	11,00	5,62	15,51	12,62	2,20	-2,67	-7,62	17,30	76,87
2010	1,74	-13,17	19,87	2,42	-8,88	1,45	9,73	-0,86	12,81	5,22	-6,51	0,11	21,15
2011	-5,94	-4,68	6,15	11,30	-9,71	-0,34	-2,87	-13,88	7,43	-2,56	-3,84	-4,23	-23,13
2012	13,67	4,65	3,30	1,15	-6,68	13,13	2,86	4,02	-1,42	7,47	3,02	8,19	65,81
2013	2,11	1,96	8,87	2,35	1,27	-11,44	-2,44	-8,97	12,51	5,59	-2,56	-13,22	-7,19
2014	-5,02	-0,42	9,50	7,74	9,42	1,67	5,92	-1,18	-5,43	7,49	7,63	0,63	43,05
2015	7,02	-4,72	-4,94	7,46	-1,04	-2,65	-1,11	-6,38	-0,14	6,89	-4,33	-3,84	-8,78
2016	3,84	2,48	12,98	2,94	-6,42	-1,13	1,02	2,02	1,57	3,51	-6,18	6,82	24,34
2017	7,53	-0,95	1,71	10,06	2,54	2,12	5,62	0,89	-5,27	6,52	-7,52	11,96	39,01
2018	5,93	-1,56	-3,21	-9,25	-2,86	-4,73	-1,82	-9,90	7,17	-9,54	5,27	-5,25	-27,49
2019	14,76	1,21	-7,87	1,51	-6,40	6,98	5,07	-6,36	9,32	-4,19	9,09	11,02	35,75
2020	7,15	-12,48	-15,30	15,65	3,45	10,58	-2,98	-4,47	10,32	-2,61	12,63	17,31	38,25
2021	1,47	0,29	-3,29	-4,10	-0,02	-3,85	3,69	7,51	-3,81	7,04	23,42	6,83	37,29
2022	7,59	-5,57	16,13	10,15	3,51	-6,71	9,82	32,87	4,94	23,43	21,59	10,38	218,34
2023	-12,79	5,40	-4,74	-1,81	0,69	21,94	25,26	8,68	12,06	-3,89	5,71	-5,44	54,71
2024	14,41	8,95											25,59

Fon Bilgileri

Unvanı	Kare Portföy Hisse Senedi Fonu (HSYF)
Halka Arz Tarihi	27.04.2009
Kurucu & Yönetici	Kare Portföy Yönetimi A.Ş.
Fon Toplam Değeri	37.706.194 TL
Yönetim Ücreti	0,008%(Günlük), 2,92%(Yıllık)
Birim Fiyat	0,765807
Gösterge Endeks	BİST-30 Getiri Endeksi
Fona Giriş-Çıkış	Günlük
Minimum Alım-Satım Adedi	100 Adet
Alım-Satım Saatleri	09.30-13.30
Para Birimi	TL
Saklama	İstanbul Takas ve Saklama Bankası A.Ş.
Düzenleyici Kurum	Sermaye Piyasası Kurulu
İnternet Adresi	http://www.kareportfoy.com.tr

Portföy Sınırlamaları

Varlık Türü	En Az	En Çok
Pay Senetleri	80%	100%
Kamu Borçlanma Araçları	0%	20%
Özel Sektör Borçlanma Araçları	0%	20%
Ters Repo İşlemleri	0%	20%
Borsa Para Piyasası İşlemleri	0%	20%
Vadeli İşlemler	0%	20%

Fon Yönetimi Ekibi

Adı Soyadı	Görevi
Ümit Ertuğ KUMCUOĞLU	Genel Müdür ve Yönetim Kurulu Üyesi
Deniz AKKUŞ	Yönetim Kurulu Başkan Vekili
Ahmet KARAAHMETOĞLU	Portföy Yönetimi Birim Müdürü