

**KARE PORTFÖY SERBEST (DÖVİZ) FON**

**30 HAZİRAN 2023 TARİHİNDE SONA EREN HESAP  
DÖNEMİNE AİT YATIRIM PERFORMANSI KONUSUNDA  
KAMUYA AÇIKLANAN BİLGİLERE İLİŞKİN RAPOR**

# KARE PORTFÖY SERBEST (DÖVİZ) FON

## 1 OCAK - 30 HAZİRAN 2023 HESAP DÖNEMİNE AİT PERFORMANS SUNUŞ RAPORU

(Tüm tutarlar aksi belirtilmedikçe Türk Lirası "TL" olarak gösterilmiştir.)

### A. TANITICI BİLGİLER

PORTFÖYE BAKIŞ Halka arz tarihi: 5 Mart 2012		YATIRIM VE YÖNETİME İLİŞKİN BİLGİLER	
<b>30 Haziran 2023 tarihi itibarıyla</b>		<b>Portföy Yöneticileri</b>	
Fon Toplam Değeri (USD) *	13.864.411	Ahmet Karaahmetoğlu	
Birim Pay Değeri (USD) **	0,008470	Metincan Duruel	
Yatırımcı Sayısı ***	119		
Tedavül Oranı %	%16,37		
En az alınabilir pay adedi	1	<b>Fon'un Yatırım Amacı ve Stratejisi</b>	
<b>Portföy Dağılımı</b>		Kare Portföy Serbest (Döviz) Fon ("Fon")'un yatırım stratejisi, Türkiye ve Dünya sermaye piyasalarında işlem gören ortaklık payları, tahvil, bono, vadeli işlem, opsiyon ve her türlü yapılandırılmış ürün kullanılarak Amerikan <b>doları bazında</b> azami getiriyi elde etmektir.	
Hisse Senedi	%73,11	Bu hedefe erişebilmek için yöneticinin izleyeceği temel yöntem, öngörülen piyasa doğrultusunda geliştirilecek olan yönlü (market directional) ve/veya mutlak getirili (non-directional, arbitrage) stratejilerdir.	
Eurobond	%9,64		
Viop Teminatı	%0,06		
Nakit	%17,19		
<b>Toplam</b>	<b>%100</b>		
<b>Yatırım Riskleri</b>			
Yatırımcılar Fon'a yatırım yapmadan önce Fon'la ilgili temel yatırım risklerini değerlendirmelidirler. Fon'un maruz kalabileceği temel risklerden kaynaklanabilecek değişimler sonucunda Fon birim pay fiyatındaki olası düşüşlere bağlı olarak yatırımlarının değerinin başlangıç değerinin altına düşebileceğini yatırımcılar göz önünde bulundurmalıdır. Fonun maruz kalabileceği riskler şunlardır:			
1. Piyasa Riski			
2. Karşı Taraf Riski			
3. Likidite Riski			
4. Kaldıraç Yaratan İşlem Riski			
5. Operasyonel Risk			
6. Yağunlaşma Riski			
7. Korelasyon Riski			
8. Yasal Risk			
9. Yapılandırılmış yatırım araçları riski			

# KARE PORTFÖY SERBEST (DÖVİZ) FON

## 1 OCAK – 30 HAZİRAN 2023 HESAP DÖNEMİNE AİT PERFORMANS SUNUŞ RAPORU

(Tüm tutarlar aksi belirtilmedikçe Türk Lirası “TL” olarak gösterilmiştir.)

### B. PERFORMANS BİLGİSİ (TL)

(**)YILLAR	Toplam Getiri (%)	(****)Eşik Değeri Getirisi (%)	(*)Enflasyon Oranı (%)	(****)Fon Portföyünün Getirisinin Zaman İçinde Standart Sapması (%)	(****)Eşik Değerinin Standart Sapması (%)	(****)Bilgi Rasyosu (%)	Sunuma Dahil Dönem Sonu Portföy veya Portföy Grubunun Fon Toplam Değeri (TL)
(***)2012	6,99	2,25	10,45	6,28	7,47	46,25	8.832.174
2013	25,02	22,38	6,16	8,60	8,96	14,38	10.361.044
2014	11,33	11,06	7,40	11	11,72	2,36	15.893.053
2015	32,47	27,26	8,17	11,49	8,70	18,79	16.011.244
2016	34,27	22,37	8,53	13,13	13,83	50,38	17.800.520
2017	17,38	9,38	11,92	12,32	13,39	67,85	61.196.710
2018	40,62	44,08	20,30	24,52	27,82	(3,35)	175.957.639
2019	23,85	15,22	11,84	12,45	12,65	11,70	214.146.235
2020	25,72	25,99	14,60	23,93	12,03	0,00	75.237
2021	92,78	81,02	36,08	36,33	37,01	0,03	219.576.348
2022	8,79	42,65	64,27	23,28	9,09	(6,78)	223.009.038
2023	54,55	39,90	19,78	19,99	15,27	10,11	358.022.059

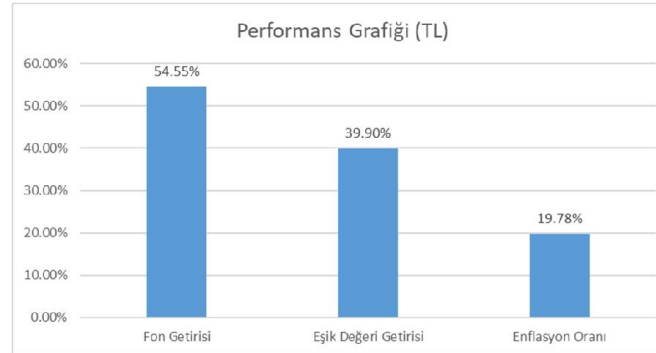
(\*) İlgili döneme ait birikimli TÜFE endeksine göre hesaplanmıştır.

(\*\*) Fon 31 Mayıs 2012 tarihinde kurulmuştur.

(\*\*\*) 2012 yılı için fonun kuruluş tarihinden sonraki dönem baz alınarak hesaplamalar yapılmıştır.

(\*\*\*\*) İlgili dönemler için portföyün ve karşılaştırma ölçütünün yıllıklandırılmış standart sapması ve bilgi rasyosu günlük getiriler üzerinden hesaplanmıştır.

(\*\*\*\*\*) Fon'un eşik değeri, %100 KYD 1 Aylık USD Mevduat Endeksi'dir.



İlişikteki dipnotlar bu performans bilgisi tablosunun ayrılmaz bir parçasıdır.

**GEÇMİŞ GETİRİLER GELECEK DÖNEM PERFORMANSI İÇİN BİR GÖSTERGE SAYILMAZ.**

# KARE PORTFÖY SERBEST (DÖVİZ) FON

## 1 OCAK – 30 HAZİRAN 2023 HESAP DÖNEMİNE AİT PERFORMANS SUNUŞ RAPORU

(Tüm tutarlar aksi belirtilmedikçe Türk Lirası “TL” olarak gösterilmiştir.)

### C. DİPNOTLAR

- 1) Fon portföy yönetimi hizmeti Kare Portföy Yönetimi A.Ş. (“Şirket”) tarafından verilmektedir. Şirket, kurucusu olduğu toplam 7 adet menkul kıymet yatırım fonunun portföyünü yönetmektedir. 30 Haziran 2023 itibarıyla, Şirket tarafından yönetilen fonların toplam büyüklüğü 2.172.135.321,41 TL’dir.

Kare Portföy Yönetimi A.Ş.’nin 27 Mart 2015 tarihinde kuruluşu tescil edilmiş ve 23 Ekim 2015 tarihinde portföy yöneticiliği yetki belgesini almıştır. Şirket’in toplam ödenmiş sermayesi 7.500.000 TL olup Şirket paylarının tamamı Aykut Ümit Taftalı’ya aittir.

- 2) Fon portföyünün yatırım amacı, stratejisi ve yatırım riskleri “A. Tanıtıcı Bilgiler” bölümünde belirtilmiştir.
- 3) Fon’un 30 Haziran 2023 tarihi itibarıyla sona eren performans döneminde TL bazlı net dönemsel getirisi %54,55 olarak gerçekleşmiştir. Fon’un karşılaştırma ölçütünün 30 Haziran 2023 tarihi itibarıyla sona eren performans döneminde net dönemsel getirisi ise %39,90 olarak gerçekleşmiş ve Fon’un nispi getirisi %14,65 olarak gerçekleşmiştir.

Gerçekleşen net getiri; Fon’un ilgili dönemdeki birim pay değerindeki yüzdesel değişimi, yani Fon’un portföy getirisini ifade etmektedir.

Fon’un eşik değeri aşağıdaki gibidir:

%100 KYD 1 Aylık USD Mevduat Endeksinin getirisidir.

<b>1 Ocak - 30 Haziran Döneminde Brüt Fon Getirisi Hesaplaması (TL)</b>	<b>Oran</b>
Net Basit Getiri (Dönem sonu birim fiyat - Dönem başı birim fiyat) / Dönem başı birim fiyat)	%54,55
Gerçekleşen Fon Toplam Giderleri Oranı (*)	%1,42
Azami Yıllık Toplam Gider Oranı	0
Kurucu Tarafından Karşılanan Giderlerin Oranı (**)	0
Net Gider Oranı (Gerçekleşen fon toplam gider oranı - Dönem içinde kurucu tarafından karşılanan fon giderlerinin toplamının oranı)	%1,42
Brüt Getiri	%55,97

(\*) Kurucu tarafından karşılananlar da dahil tüm fon giderlerinin ortalama net varlık değerine oranını ifade etmektedir.

(\*\*) “Azami Yıllık Toplam Gider Oranı”nın aşılması nedeniyle, Kurucu tarafından dönem sonunu takip eden 5 işgünü içinde Fon’a iade edilen giderlerin, ortalama fon net varlık değerine oranını ifade etmektedir.

## KARE PORTFÖY SERBEST (DÖVİZ) FON

### 1 OCAK – 30 HAZİRAN 2023 HESAP DÖNEMİNE AİT PERFORMANS SUNUŞ RAPORU

(Tüm tutarlar aksi belirtilmedikçe Türk Lirası “TL” olarak gösterilmiştir.)

#### C. DİPNOTLAR (Devamı)

- 4) 1 Ocak - 30 Haziran 2023 dönemine ait yönetim ücretleri, vergi ve saklama ücretleri ve diğer faaliyet giderlerinin günlük brüt varlık değerlerine oranının ağırlıklı ortalaması:

Giderler	Tutar (TL)	Ortalama fon portföy değerine oranı (%)
Tescil ve İlan Giderleri	6,593.51	0,00%
Noter Ücretleri	301.30	0,00%
Bağımsız Denetim Ücreti	11,653.66	0,00%
Saklama Ücretleri	316,744.34	0,12%
Fon Yönetim Ücreti	3,430,030.38	1,27%
Vergi ve Diğer Giderler	2,370.48	0,00%
Diğer Giderler	69,081.39	0,03%
Toplam faaliyet giderleri (TL)		3,836,775.06
Ortalama fon portföy değeri (TL)		269,233,157.95
Toplam faaliyet giderleri / ortalama fon portföy değeri (%)		1,42%

- 5) Fonların portföy işletmeciliği kazançları, Gelir Vergisi Kanunu'nun geçici 67. maddesinin 8 numaralı bendi uyarınca, %0 oranında gelir vergisi tevfiğine tabidir. Gelir Vergisi Kanunu'nun geçici 67. maddesi uyarınca Sermaye Piyasası Kanununa göre kurulan menkul kıymetler yatırım fonlarından hisse senedi yoğun fon niteliğine sahip fonların katılma belgelerinin ilgili olduğu fona iadesinde %0 oranında gelir vergisi tevfiği uygulanır. Tebliğin 24. maddesinin 5. fıkrası hükümleri saklı kalmak kaydıyla, bir fonun, hisse senedi yoğun fon olarak sınıflandırılabilmesi için günlük olarak gerekli olan şartları sağlamaması halinde, sağlanmayan günlere ilişkin, fonun, yatırımcıların ve/veya yatırım fonu katılma payı alım satımını yapan kuruluşların tabi olacağı tüm yükümlülüklerin yerine getirilmesinden de kurucu ve portföy saklayıcısı müteselsilen sorumludur.
- 6) Performans sunuş dönemi içerisinde Sermaye Piyasası Kurulu'ndan alınan 15.04.2021 tarih ve 5138 sayılı izin doğrultusunda fon izahnamesinde diğer değişikliklerin yanı sıra yatırım stratejisinde yer alan “aylık likidite” hedefi, fonun günlük fiyat açıklıyor olması nedeniyle ilgili madde açıklamasından çıkarılmış olup fonun ana stratejisinde bir değişikliğe gidilmemiştir.

# KARE PORTFÖY SERBEST (DÖVİZ) FON

## 1 OCAK – 30 HAZİRAN 2023 HESAP DÖNEMİNE AİT PERFORMANS SUNUŞ RAPORU

(Tüm tutarlar aksi belirtilmedikçe Türk Lirası “TL” olarak gösterilmiştir.)

---

### D. İLAVE BİLGİ VE AÇIKLAMALAR

- 1) 1 Ocak – 30 Haziran 2023 döneminde Fon’un Bilgi Rasyosu %10,11 olarak gerçekleşmiştir. Bilgi Rasyosu, riske göre düzeltilmiş getiri ölçümünde kullanılır. Performans Ölçütü getirisi üzerindeki portföy getirisinin, portföyün volatilitesine (oynaklığına) oranı olarak hesaplanır. Portföy yöneticisinin performans ölçütü üzerinde sağladığı getiriyi ölçer. Bilgi rasyosunun aynı zamanda portföy yöneticisinin tutarlılık/istikrar derecesini de gösterdiği kabul edilir. Pozitif ve yüksek Bilgi Rasyosu iyi kabul edilir.
- 2) Fon’a ait Performans Sunuş Raporu, Sermaye Piyasası Kurulu’nun (“SPK”) 1 Temmuz 2014 tarihinde yürürlüğe giren “Bireysel Portföylerin ve Kolektif Yatırım Kuruluşlarının Performans Sunumuna, Performansa Dayalı Ücretlendirilmesine ve Kolektif Yatırım Kuruluşlarının Notlandırma ve Sıralama Faaliyetlerine İlişkin Esaslar Hakkında Tebliğ (Seri VII-128.5)”i (“Tebliğ”) hükümleri doğrultusunda hazırlanmıştır.
- 3) Sermaye Piyasası Kurulu'nun 28 Temmuz 2015 tarihli 2015/19 sayılı bülteninde Fon'un kurucu değişikliği yapması ve katılma paylarının ihracına ilişkin izahnamesinin onaylanması talebinin olumlu karşılanmasına karar verilmiştir. Bu kararın ardından, Kare Yatırım Menkul Değerler A.Ş. Fon'un kuruculuğunu Kare Portföy Yönetimi A.Ş.'ye devretmiş, Fon'un Kare Yatırım Menkul Değerler A.Ş. Küresel Fırsatlar Serbest Yatırım Fonu olan adı Kare Portföy Serbest (Döviz) Fon olmuştur.

.....