

**KARE PORTFÖY HİSSE SENEDİ FONU
(HİSSE SENEDİ YOĞUN FON)**

**30 HAZİRAN 2023 TARİHİNDE SONA EREN HESAP
DÖNEMİNE AİT YATIRIM PERFORMANSI KONUSUNDA
KAMUYA AÇIKLANAN BİLGİLERE İLİŞKİN RAPOR**

KARE PORTFÖY HİSSE SENEDİ FONU (HİSSE SENEDİ YOĞUN FON)

1 OCAK – 30 HAZİRAN 2023 HESAP DÖNEMİNE

AİT PERFORMANS SUNUŞ RAPORU

(Tüm tutarlar Türk Lirası (“TL”) olarak gösterilmiştir.)

A. TANITICI BİLGİLER

PORTFÖYE BAKIŞ Halka arz tarihi: 27 Nisan 2009		YATIRIM VE YÖNETİME İLİŞKİN BİLGİLER
30 Haziran 2023 tarihi itibarıyla		Portföy Yöneticileri
Fon Toplam Değeri (TL)	28.660.701	Ahmet Karaahmetoğlu
Birim Pay Değeri (TL)	0,416061	Metincan Duruel
Yatırımcı Sayısı	473	
Tedavül Oranı	%3,44	
En az alınabilir pay adedi	100	
Portföy Dağılımı		Fon'un Yatırım Amacı ve Stratejisi
Hisse Senedi	%99,78	Kare Portföy Hisse Senedi Yoğun Fonu (Hisse Senedi Yoğun Fon) (“Fon”)’un yatırım stratejisi Türkiye sermaye piyasalarında işlem gören ortaklık payları ile ortaklık paylarına dayalı türev ürünler kullanarak Borsa İstanbul A.Ş.(“BİST”) 30 endeksine denk bir riskle, BIST-30 endeksinden daha yüksek bir getiri elde etmeyi hedeflemektedir.
VİOP Teminat	%0,22	Yatırım riskleri
Toplam	%100	Yatırımcılar Fon’a yatırım yapmadan önce Fon’la ilgili temel yatırım risklerini değerlendirmelidirler. Fon’un maruz kalabileceği temel risklerden kaynaklanabilecek değişimler sonucunda Fon birim pay fiyatındaki olası düşümlere bağlı olarak yatırımlarının değerinin başlangıç değerinin altına düşebileceğini yatırımcılar göz önünde bulundurmalıdır. Fonun maruz kalabileceği riskler şunlardır:
Hisse senedi sektör dağılımı (%)		Piyasa Riski
BANKACILIK	13.7%	Karşı Taraf Riski
OTOMOTİV	12.8%	Likidite Riski
HAVA YOLLARI VE HİZMETLERİ	12.8%	Kaldıraç Yaratıcı İşlem Riski
HOLDİNG	12.1%	Operasyonel Risk
PERAKENDE	9.7%	Yağunlaşma Riski
DEMİR, ÇELİK TEMEL	9.0%	Korelasyon Riski
TEKSTİL, ENTEGRE	5.4%	Yasal Risk
İNŞAAT, TAAHHÜT	4.1%	Yapılandırılmış yatırım araçları riski
DAYANIKLI TÜKETİM	4.0%	
CAM	3.9%	
BİRACILIK VE MEŞRUBAT	3.7%	
TEKNOLOJİ	3.5%	
ELEKTRİK	3.1%	
SİGORTA	2.5%	
Toplam	100.0%	

KARE PORTFÖY HİSSE SENEDİ FONU (HİSSE SENEDİ YOĞUN FON)

1 OCAK – 30 HAZİRAN 2023 HESAP DÖNEMİNE AİT PERFORMANS SUNUŞ RAPORU

(Tüm tutarlar Türk Lirası ("TL") olarak gösterilmiştir.)

B. PERFORMANS BİLGİSİ

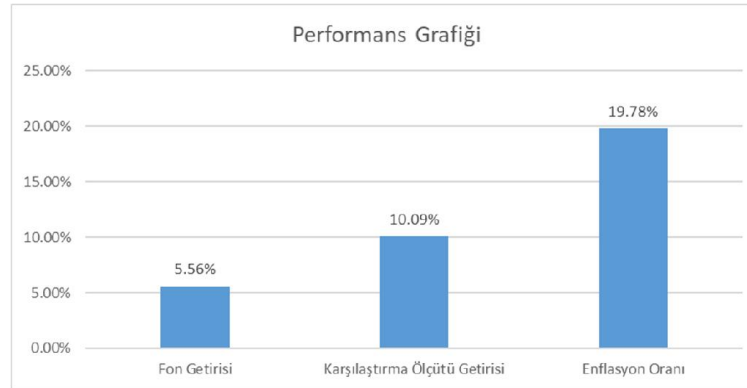
Yıllar (***)	Toplam Getiri (%)	Karşılaştırma Ölçütünün Getirisi (%) (**)	Enflasyon Oranı (%) (*)	Fon Portföyünün Getirisinin Zaman İçinde Standart Sapması (%) (****)	Karşılaştırma Ölçütünün Standart Sapması (%) (****)	Bilgi Rasyosu (%) (****)	Sunuma Dahil Dönem Sonu Portföy veya Portföy Grubunun Fon Toplam Değeri (TL)
2011	(23,13)	(24,15)	10,45	24,48	33,90	(0,35)	6.048.725
2012	65,81	58,40	6,16	15,80	18,52	2,44	11.224.238
2013	(7,19)	(15,64)	7,40	29,26	31,57	8,58	6.889.137
2014	43,05	28,75	8,17	18,51	22,19	9,9	9.731.617
2015	(8,78)	(17,64)	8,81	22,61	23,03	11,24	8.753.838
2016	24,34	9,23	8,53	19,93	21,13	13,32	13.517.656
2017	39,02	48,81	11,92	16,31	16,64	(7,98)	13.810.207
2018	(27,49)	(19,54)	20,30	24,23	23,05	(10,18)	8.150.168
2019	35,76	21,42	11,84	20,41	21,73	12,25	7.215.108
2020	38,27	19,33	14,60	26,95	26,81	9,72	10.948.527
2021	37,29	28,41	36,08	24,74	27,06	4,36	22.061.737
2022	218,26	204,16	64,27	28,25	31,36	1,75	52.793.381
2023	5,56	10,09	19,78	43,45	44,90	(4,29)	28.660.701

(*) İlgili döneme ait birikimli TÜFE endeksine göre hesaplanmıştır.

(**) Fon'un karşılaştırma ölçütü %100 BIST 30 (Getiri) Endeksi'dir.

(***) Fon 27 Nisan 2009 tarihinde kurulmuştur.

(****) İlgili dönemler için portföyün ve karşılaştırma ölçütünün yıllıklandırılmış standart sapmasının ve bilgi rasyosu günlük getiriler üzerinden hesaplanmıştır.



İlişikteki dipnotlar bu performans bilgisi tablosunun ayrılmaz bir parçasıdır.

GEÇMİŞ GETİRİLER GELECEK DÖNEM PERFORMANSI İÇİN BİR GÖSTERGE SAYILMAZ.

KARE PORTFÖY HİSSE SENEDİ FONU (HİSSE SENEDİ YOĞUN FON)

1 OCAK – 30 HAZİRAN 2023 HESAP DÖNEMİNE

AİT PERFORMANS SUNUŞ RAPORU

(Tüm tutarlar Türk Lirası (“TL”) olarak gösterilmiştir.)

C. DİPNOTLAR

- 1) Fon portföy yönetimi hizmeti Kare Portföy Yönetimi A.Ş. (“Şirket”) tarafından verilmektedir. Şirket, kurucusu olduğu toplam 7 adet menkul kıymet yatırım fonunun portföyünü yönetmektedir. 30 Haziran 2023 itibarıyla, Şirket tarafından yönetilen fonların toplam büyüklüğü 2.172.135.321,41 TL’dir.

Kare Portföy Yönetimi A.Ş.’nin 27 Mart 2015 tarihinde kuruluşu tescil edilmiş ve 23 Ekim 2015 tarihinde portföy yöneticiliği yetki belgesini almıştır. Şirket’in toplam ödenmiş sermayesi 7.500.000 TL olup Şirket paylarının tamamı Aykut Ümit Taftalı’ya aittir.

- 2) Fon portföyünün yatırım amacı, stratejisi ve yatırım riskleri “A. Tanıtıcı Bilgiler” bölümünde belirtilmiştir.
- 3) Fon’un 30 Haziran 2023 tarihi itibarıyla sona eren performans döneminde net dönemsel getirisi, %5,56 olarak gerçekleşmiştir. Fon’un karşılaştırma ölçütünün 30 Haziran 2023 tarihi itibarıyla sona eren performans döneminde net dönemsel getirisi ise %10,09 olarak gerçekleşmiş ve Fon’un nispi getirisi -%4,53 olarak gerçekleşmiştir.

Gerçekleşen net getiri; Fon’un ilgili dönemdeki birim pay değerindeki yüzdesel değişimi, yani Fon’un portföy getirisini ifade etmektedir.

Fon’un karşılaştırma ölçütü aşağıdaki gibidir:

%100 BIST 30 (Getiri) Endeksidir.

1 Ocak – 30 Haziran 2023 Döneminde Brüt Fon Getirisi Hesaplaması	Oran
Net Basit Getiri (Dönem sonu birim fiyat - Dönem başı birim fiyat) / Dönem başı birim fiyat)	%5,56
Gerçekleşen Fon Toplam Giderleri Oranı (*)	%1,94
Azami Yıllık Toplam Gider Oranı	%3,65
Kurucu Tarafından Karşılanan Giderlerin Oranı (**)	%0,12
Net Gider Oranı (Gerçekleşen fon toplam gider oranı - Dönem içinde kurucu tarafından karşılanan fon giderlerinin toplamının oranı)	%1,82
Brüt Getiri	%7,38

(*) Kurucu tarafından karşılananlar da dahil tüm fon giderlerinin ortalama net varlık değerine oranını ifade etmektedir.

(**) “Azami Yıllık Toplam Gider Oranı”nın aşılması nedeniyle, Kurucu tarafından dönem sonunu takip eden 5 işgünü içinde Fon’a iade edilen giderlerin, ortalama fon net varlık değerine oranını ifade etmektedir.

KARE PORTFÖY HİSSE SENEDİ FONU (HİSSE SENEDİ YOĞUN FON)

1 OCAK – 30 HAZİRAN 2023 HESAP DÖNEMİNE

AİT PERFORMANS SUNUŞ RAPORU

(Tüm tutarlar Türk Lirası (“TL”) olarak gösterilmiştir.)

C. DİPNOTLAR (Devamı)

- 4) 1 Ocak – 30 Haziran 2023 dönemine ait yönetim ücretleri, vergi ve saklama ücretleri ve diğer faaliyet giderlerinin günlük brüt varlık değerlerine oranının ağırlıklı ortalaması:

Giderler	Tutar (TL)	Ortalama fon portföy değerine oranı (%)
Tescil ve İlan Giderleri	3,297.45	0,01%
Noter Ücretleri	301.30	0,00%
Bağımsız Denetim Ücreti	16,599.73	0,05%
Saklama Ücretleri	50,384.26	0,15%
Fon Yönetim Ücreti	498,662.98	1,46%
Hisse Senedi Komisyonu	79,569.12	0,23%
Gecelik Ters Repo Komisyonu	68.25	0,00%
Vergi ve Diğer Giderler	2,200.40	0,01%
Türev Araçları Komisyonu	1,252.56	0,00%
Diğer Giderler	11,929.58	0,03%
Toplam faaliyet giderleri (TL)		664,265.63
Ortalama fon portföy değeri (TL)		34,248,958.28
Toplam faaliyet giderleri / ortalama fon portföy değeri (%)		1,94%

- 5) Fonların portföy işletmeciliği kazançları, Gelir Vergisi Kanunu’nun geçici 67. maddesinin 8 numaralı bendi uyarınca, %0 oranında gelir vergisi tevfiğine tabidir. Gelir Vergisi Kanunu’nun geçici 67. maddesi uyarınca Sermaye Piyasası Kanununa göre kurulan menkul kıymetler yatırım fonlarından hisse senedi yoğun fon niteliğine sahip fonların katılma belgelerinin ilgili olduğu fona iadesinde %0 oranında gelir vergisi tevfiği uygulanır. Tebliğin 24. maddesinin 5. fıkrası hükümleri saklı kalmak kaydıyla, bir fonun, hisse senedi yoğun fon olarak sınıflandırılabilmesi için günlük olarak gerekli olan şartları sağlamaması halinde, sağlanmayan günlere ilişkin, fonun, yatırımcıların ve/veya yatırım fonu katılma payı alım satımını yapan kuruluşların tabi olacağı tüm yükümlülüklerin yerine getirilmesinden de kurucu ve portföy saklayıcısı müteselsilen sorumludur.
- 6) Performans sunum döneminde Fon’un yatırım stratejisinde değişikliğe gidilmemiştir.

KARE PORTFÖY HİSSE SENEDİ FONU (HİSSE SENEDİ YOĞUN FON)

1 OCAK – 30 HAZİRAN 2023 HESAP DÖNEMİNE

AİT PERFORMANS SUNUŞ RAPORU

(Tüm tutarlar Türk Lirası (“TL”) olarak gösterilmiştir.)

D. İLAVE BİLGİ ve AÇIKLAMALAR

- 1) 1 Ocak – 30 Haziran 2023 döneminde Fon’un Bilgi Rasyosu -%4,29 olarak gerçekleşmiştir. Bilgi Rasyosu, riske göre düzeltilmiş getiri ölçümünde kullanılır, Performans Ölçütü getirisi üzerindeki portföy getirisinin, portföyün volatilitesine (oynaklığına) oranı olarak hesaplanır, Portföy yöneticisinin performans ölçütü üzerinde sağladığı getiriyi ölçer. Bilgi rasyosunun aynı zamanda portföy yöneticisinin tutarlılık/istikrar derecesini de gösterdiği kabul edilir, Pozitif ve yüksek Bilgi Rasyosu iyi kabul edilir.
- 2) Fon’a ait performans sunuş raporu, Sermaye Piyasası Kurulu’nun (“SPK”) 1 Temmuz 2014 tarihinde yürürlüğe giren “Bireysel Portföylerin ve Kolektif Yatırım Kuruluşlarının Performans Sunumuna, Performansa Dayalı Ücretlendirilmesine ve Kolektif Yatırım Kuruluşlarının Notlandırma ve Sıralama Faaliyetlerine İlişkin Esaslar Hakkında Tebliğ (Seri VII-128.5)’i (“Tebliğ”) hükümleri doğrultusunda hazırlanmıştır.
- 3) Sermaye Piyasası Kurulu'nun 28 Temmuz 2015 tarihli 2015/19 sayılı bülteninde Fon'un kurucu değişikliği yapması ve katılma paylarının ihracına ilişkin izahnamesinin onaylanması talebinin olumlu karşılanmasına karar verilmiştir. Bu kararın ardından, Kare Yatırım Menkul Değerler A.Ş. Fon'un kuruculuğunu Kare Portföy Yönetimi A.Ş.'ye devretmiş, Fon'un Kare Yatırım Menkul Değerler A.Ş. A Tipi Değişken Fonu olan adı Kare Portföy Hisse Senedi Fonu (Hisse Senedi Yoğun Fon) olmuştur.

.....