

KARE PORTFÖY TÜRKİYE ODAKLI SERBEST (DÖVİZ) FON

**30 HAZİRAN 2023 TARİHİNDE SONA EREN HESAP
DÖNEMİNE AİT YATIRIM PERFORMANSI KONUSUNDA
KAMUYA AÇIKLANAN BİLGİLERE İLİŞKİN RAPOR**

KARE PORTFÖY TÜRKİYE ODAKLI SERBEST (DÖVİZ) FON

1 OCAK - 30 HAZİRAN 2023 HESAP DÖNEMİNE AİT PERFORMANS SUNUŞ RAPORU

(Tüm tutarlar aksi belirtilmedikçe Türk Lirası "TL" olarak gösterilmiştir.)

A. TANITICI BİLGİLER

PORTFÖYE BAKIŞ		YATIRIM VE YÖNETİME İLİŞKİN BİLGİLER	
Halka arz tarihi: 15 Kasım 2018		Portföy Yöneticileri	
30 Haziran 2023 tarihi itibarıyla		Ahmet Karaahmetoğlu Metincan Duruel	
Fon Toplam Değeri (USD)	13.555.321		
Birim Pay Değeri (USD)	1,259755		
Yatırımcı Sayısı	119		
Tedavül Oranı %	%10,76		
En az alınabilir pay adedi	1	Fon'un Yatırım Amacı ve Stratejisi	
Portföy Dağılımı		Fon toplam değerinin en az %80'i devamlı olarak Hazine ve Maliye Bakanlığı tarafından döviz cinsinden ihraç edilen borçlanma araçları ve kira sertifikaları ile yerli ihraççıların döviz cinsinden ihraç edilen para ve sermaye piyasası araçlarına yatırılacaktır. Ancak özel sektör ihraççılarının her biri için ayrı ayrı hesaplanmak üzere ihraççı bazında döviz cinsinden ihraç edilen borçlanma araçlarının toplam değeri fon toplam değerinin %20'sini aşamaz.	
Eurobond	%95,68		
Viop Teminatı	%0,04		
Nakit	%4,28		
Toplam	%100		
Yatırım Riskleri			
Yatırımcılar Fon'a yatırım yapmadan önce Fon'la ilgili temel yatırım risklerini değerlendirmelidirler. Fon'un maruz kalabileceği temel risklerden kaynaklanabilecek değişimler sonucunda Fon birim pay fiyatındaki olası düşümlere bağlı olarak yatırımlarının değerinin başlangıç değerinin altına düşebileceğini yatırımcılar göz önünde bulundurmalıdır. Fonun maruz kalabileceği riskler şunlardır:			
1. Piyasa Riski			
2. Karşı Taraf Riski			
3. Likidite Riski			
4. Kaldıraç Yaratıcı İşlem Riski			
5. Operasyonel Risk			
6. Yağunlaşma Riski			
7. Korelasyon Riski			
8. Yasal Risk			
9. Yapılandırılmış yatırım araçları riski			

KARE PORTFÖY TÜRKİYE ODAKLI SERBEST (DÖVİZ) FON

1 OCAK - 30 HAZİRAN 2023 HESAP DÖNEMİNE AİT PERFORMANS SUNUŞ RAPORU

(Tüm tutarlar aksi belirtilmedikçe Türk Lirası "TL" olarak gösterilmiştir.)

B. PERFORMANS BİLGİSİ (TL)

Yıllar (***)	Toplam Getiri (%)	Karşılaştırma Ölçütünün Getirisi (%) (****)	Enflasyon Oranı (%) (*)	Fon Portföyünün Getirisinin Zaman İçinde Standart Sapması (%) (****)	Karşılaştırma Ölçütünün Standart Sapması (%) (****)	Bilgi Rasyosu (%) (****)	Sunuma Dahil Dönem Sonu Portföy veya Portföy Grubunun Fon Toplam Değeri (TL)
(**)2018	(1,83)	(1,25)	(1,84)	12,86	11,73	(7,93)	32.106.545
2019	25,32	26,27	11,84	12,25	11,14	(1,02)	47.380.500
2020	28,09	34,75	14,60	10,72	10,37	(4,89)	17.385.790
2021	83,16	76,74	36,08	35,59	33,96	4,55	159.442.153
2022	46,06	46,38	64,27	8,62	8,94	(0,33)	265.929.992
2023	41,25	41,67	19,78	16,28	16,90	(1,14)	350.040.409

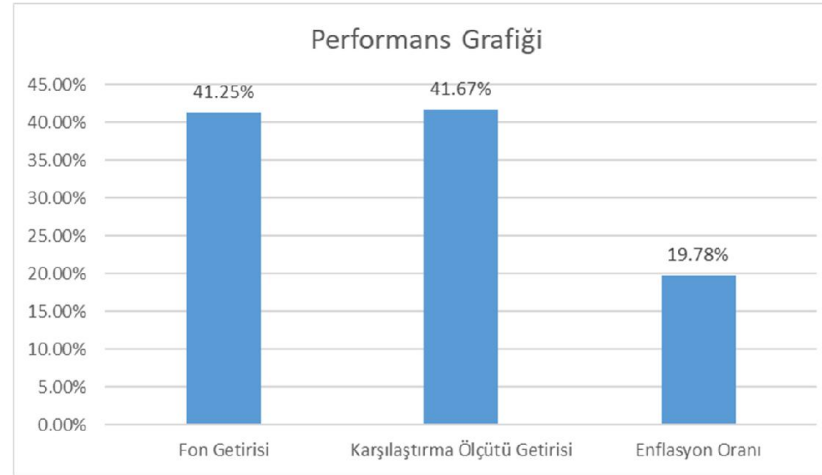
(*) İlgili döneme ait birikimli TÜFE endeksine göre hesaplanmıştır.

(**) 2018 yılı için fonun kuruluş tarihinden sonraki dönem baz alınarak hesaplamalar yapılmıştır.

(***) Fon 15 Kasım 2018 tarihinde kurulmuştur.

(****) İlgili dönemler için portföyün ve karşılaştırma ölçütünün yıllıklandırılmış standart sapması ve bilgi rasyosu günlük getiriler üzerinden hesaplanmıştır.

(*****) Fon'un karşılaştırma ölçütü olarak %40 BIST-KYD Kamu Eurobond Endeksi + %40 BIST-KYD ÖSBA Eurobond Endeksi + %20 BIST-KYD 1 Aylık USD Mevduat Endeksi kullanılmıştır.



İlişikteki dipnotlar bu performans bilgisi tablosunun ayrılmaz bir parçasıdır.

GEÇMİŞ GETİRİLER GELECEK DÖNEM PERFORMANSI İÇİN BİR GÖSTERGE SAYILMAZ.

KARE PORTFÖY TÜRKİYE ODAKLI SERBEST (DÖVİZ) FON

1 OCAK - 30 HAZİRAN 2023 HESAP DÖNEMİNE AİT PERFORMANS SUNUŞ RAPORU

(Tüm tutarlar aksi belirtilmedikçe Türk Lirası "TL" olarak gösterilmiştir.)

C. DİPNOTLAR

- 1) Fon portföy yönetimi hizmeti Kare Portföy Yönetimi A.Ş. ("Şirket") tarafından verilmektedir. Şirket, kurucusu olduğu toplam 7 adet menkul kıymet yatırım fonunun portföyünü yönetmektedir. 30 Haziran 2023 itibarıyla, Şirket tarafından yönetilen fonların toplam büyüklüğü 2.172.135.321,41 TL'dir.

Kare Portföy Yönetimi A.Ş.'nin 27 Mart 2015 tarihinde kuruluşu tescil edilmiş ve 23 Ekim 2015 tarihinde portföy yöneticiliği yetki belgesini almıştır. Şirket'in toplam ödenmiş sermayesi 7.500.000 TL olup Şirket paylarının tamamı Aykut Ümit Taftalı'ya aittir.

- 2) Fon portföyünün yatırım amacı, stratejisi ve yatırım riskleri "A. Tanıtıcı Bilgiler" bölümünde belirtilmiştir.
- 3) Fon'un 30 Haziran 2023 tarihi itibarıyla sona eren performans döneminde TL bazlı net dönemsel getirisi %41,25 olarak gerçekleşmiştir. Fon'un karşılaştırma ölçütünün 30 Haziran 2023 tarihi itibarıyla sona eren performans döneminde net dönemsel getirisi ise %41,67 olarak gerçekleşmiş ve Fon'un nispi getirisi -%0,42 olarak gerçekleşmiştir.

Gerçekleşen net getiri; Fon'un ilgili dönemdeki birim pay değerindeki yüzdesel değişimi, yani Fon'un portföy getirisini ifade etmektedir.

Fon'un karşılaştırma ölçütü aşağıdaki gibidir:

Fonun karşılaştırma ölçütü, %40 BIST-KYD Kamu Eurobond USD Endeksi + % 40 BISTKYD ÖSBA Eurobond USD + %20 BIST-KYD 1 Aylık USD Mevduat Endeksi olarak belirlenmiştir. TL cinsinden ihraç edilen A grubu paylar için karşılaştırma ölçütü, %40 BIST-KYD Kamu Eurobond USD Endeksi + % 40 BIST-KYD ÖSBA Eurobond USD + %20 BIST-KYD 1 Aylık USD Mevduat Endeksi'nin dönem başı ve dönem sonu değerinin ilgili günlerde TCMB tarafından açıklanan döviz alış kuru dikkate alınarak TL'ye çevrilmesi sonucu hesaplanan TL bazında değeridir. USD cinsinden ihraç edilen B grubu paylar için ise hesaplama dönemindeki değerdir.

1 Ocak - 30 Haziran 2023 Döneminde Brüt Fon Getirisi Hesaplaması (TL)	Oran
Net Basit Getiri (Dönem sonu birim fiyat - Dönem başı birim fiyat) / Dönem başı birim fiyat)	%41,15
Gerçekleşen Fon Toplam Giderleri Oranı (*)	%0,66
Azami Yıllık Toplam Gider Oranı	0
Kurucu Tarafından Karşılanan Giderlerin Oranı (**)	0
Net Gider Oranı (Gerçekleşen fon toplam gider oranı - Dönem içinde kurucu tarafından karşılanan fon giderlerinin toplamının oranı)	%0,66
Brüt Getiri	%41,81

(*) Kurucu tarafından karşılananlar da dahil tüm fon giderlerinin ortalama net varlık değerine oranını ifade etmektedir.

(**) "Azami Yıllık Toplam Gider Oranı"nın aşılması nedeniyle, Kurucu tarafından dönem sonunu takip eden 5 işgünü içinde Fon'a iade edilen giderlerin, ortalama fon net varlık değerine oranını ifade etmektedir.

KARE PORTFÖY TÜRKİYE ODAKLI SERBEST (DÖVİZ) FON

1 OCAK - 30 HAZİRAN 2023 HESAP DÖNEMİNE AİT PERFORMANS SUNUŞ RAPORU

(Tüm tutarlar aksi belirtilmedikçe Türk Lirası "TL" olarak gösterilmiştir.)

C. DİPNOTLAR (Devamı)

- 4) 1 Ocak - 30 Haziran 2023 dönemine ait yönetim ücretleri, vergi ve saklama ücretleri ve diğer faaliyet giderlerinin günlük brüt varlık değerlerine oranının ağırlıklı ortalaması:

Giderler	Tutar (TL)	Ortalama fon portföy değerine oranı (%)
Tescil ve İlan Giderleri	6,593.51	0,00%
Noter Ücretleri	301.30	0,00%
Bağımsız Denetim Ücreti	16,599.73	0,01%
Saklama Ücretleri	218,637.90	0,08%
Fon Yönetim Ücreti	1,466,480.72	0,55%
Vergi ve Diğer Giderler	2,264.72	0,00%
Diğer Giderler	41,535.53	0,02%
Toplam faaliyet giderleri (TL)		1,752,413.41
Ortalama fon portföy değeri (TL)		268,586,219.04
Toplam faaliyet giderleri / ortalama fon portföy değeri (%)		0,66,%

- 5) Fonların portföy işletmeciliği kazançları, Gelir Vergisi Kanunu'nun geçici 67. maddesinin 8 numaralı bendi uyarınca, %0 oranında gelir vergisi tevfiğine tabidir. Gelir Vergisi Kanunu'nun geçici 67. maddesi uyarınca Sermaye Piyasası Kanununa göre kurulan menkul kıymetler yatırım fonlarından hisse senedi yoğun fon niteliğine sahip fonların katılma belgelerinin ilgili olduğu fona iadesinde %0 oranında gelir vergisi tevfiği uygulanır. Tebliğin 24. maddesinin 5. fıkrası hükümleri saklı kalmak kaydıyla, bir fonun, hisse senedi yoğun fon olarak sınıflandırılabilmesi için günlük olarak gerekli olan şartları sağlamaması halinde, sağlanmayan günlere ilişkin, fonun, yatırımcıların ve/veya yatırım fonu katılma payı alım satımını yapan kuruluşların tabi olacağı tüm yükümlülüklerin yerine getirilmesinden de kurucu ve portföy saklayıcısı müteselsilen sorumludur.
- 6) Performans sunuş dönemi içinde yatırım stratejisi ya da karşılaştırma ölçütünde herhangi bir değişiklik yapılmamıştır.

KARE PORTFÖY TÜRKİYE ODAKLI SERBEST (DÖVİZ) FON

1 OCAK - 30 HAZİRAN 2023 HESAP DÖNEMİNE AİT PERFORMANS SUNUŞ RAPORU

(Tüm tutarlar aksi belirtilmedikçe Türk Lirası “TL” olarak gösterilmiştir.)

D. İLAVE BİLGİ VE AÇIKLAMALAR

- 1) 1 Ocak - 30 Haziran 2023 döneminde Fon’un Bilgi Rasyosu -%1,14 olarak gerçekleşmiştir. Bilgi rasyosu, riske göre düzeltilmiş getiri ölçümünde kullanılır. Performans Ölçütü getirisi üzerindeki portföy getirisinin, portföyün volatilitesine (oynaklığına) oranı olarak hesaplanır. Portföy yöneticisinin performans ölçütü üzerinde sağladığı getiriyi ölçer. Bilgi rasyosunun aynı zamanda portföy yöneticisinin tutarlılık/istikrar derecesini de gösterdiği kabul edilir. Pozitif ve yüksek Bilgi Rasyosu iyi kabul edilir.
- 2) Fon’a ait Performans Sunuş Raporu, Sermaye Piyasası Kurulu’nun (“SPK”) 1 Temmuz 2014 tarihinde yürürlüğe giren “Bireysel Portföylerin ve Kolektif Yatırım Kuruluşlarının Performans Sunumuna, Performansa Dayalı Ücretlendirilmesine ve Kolektif Yatırım Kuruluşlarının Notlandırma ve Sıralama Faaliyetlerine İlişkin Esaslar Hakkında Tebliğ (Seri VII-128.5)”i (“Tebliğ”) hükümleri doğrultusunda hazırlanmıştır.
- 3) Kare Portföy Yönetimi A.Ş. tarafından 6362 sayılı Sermaye Piyasası Kanunu'nun 52. ve 54. maddelerine dayanılarak, 13 Kasım 2015 tarihinde İstanbul ili Ticaret Sicili Müdürlüğü'ne 968067 sicil numarası altında kaydedilerek 19 Kasım 2015 tarih ve 8950 sayılı Türkiye Ticaret Sicili Gazetesi'nde ilan edilen Kare Portföy Yönetimi A.Ş. Serbest Şemsiye Fonu içtüzüğü ve bu izahname hükümlerine göre yönetilmek üzere oluşturulacak Kare Portföy Türkiye Odaklı Serbest (Döviz) Fon'unun katılma paylarının ihracına ilişkin fon izahnamesi Sermaye Piyasası Kurulu tarafından 18 Ekim 2018 tarihinde onaylanmıştır.

.....